



CHAMBRES D'HÔTES MAÏTRI - MONTPON-MÉNESTEROL - VALLÉE DE L'ISLE

CHAMBRES D'HÔTES MAÏTRI - MONTPON-MÉNESTEROL

Bienvenue dans nos 3 chambres d'hôtes à Montpon-
Ménésterol - Vallée de l'Isle

<https://chambres-maitri.fr>



Sylvie CHIMBAUD




+33 6 01 72 48 66

A Chambres d'hôtes Maïtri - Montpon-
Ménestérol : 725 Rue Simone Signoret 24294
MONTPON-MENESTÉROL

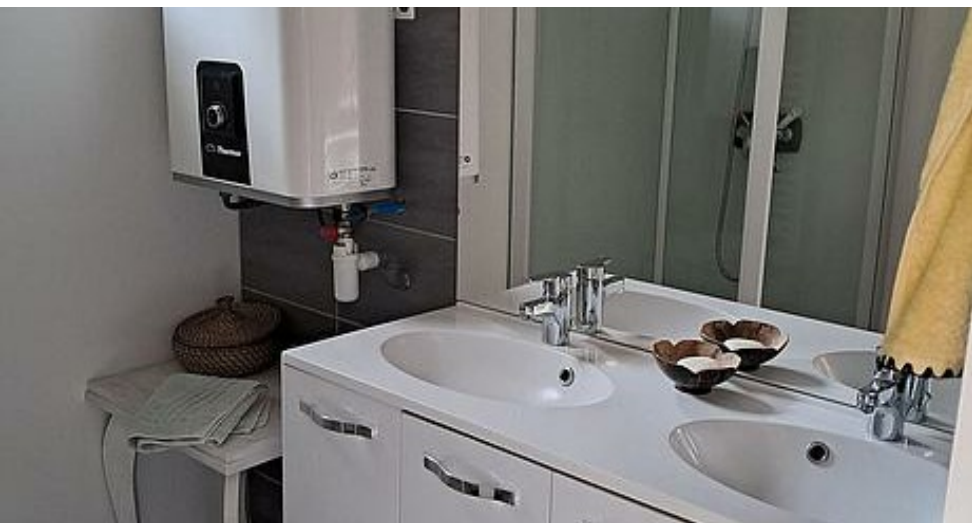
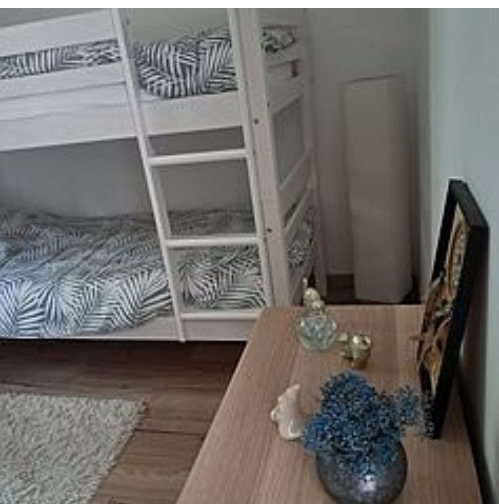




Chambres d'hôtes Maïtri - Montpon-Ménesterol

-  Chambre Karuna - Compassion
-  Chambre Shanti - Paix
-  Chambre Mudita - Joie





Sur les hauteurs de Montpon-Ménéstérol, Sylvie vous accueille dans ses trois chambres d'hôtes "Maïtri", installées dans un écrin de verdure à seulement 5 minutes du centre-ville.

Le lieu respire la sérénité : calme absolu, nature environnante et espaces ombragés créent une atmosphère idéale pour se ressourcer. Les chambres sont situées à proximité de la maison du propriétaire, tout en offrant une entrée indépendante pour préserver votre tranquillité durant tout votre séjour.

Chaque chambre, décorée avec soin, dispose d'une salle d'eau moderne équipée d'une douche à l'italienne et d'une double vasque, offrant confort et praticité au quotidien.

Les chambres

Chambre Karuna - Compassion : lit 140

Chambre Shanti - Paix : lit superposé + lit 90

Chambre Mudita - Joie : deux lits 90

Un parking privé est également à votre disposition pour faciliter vos déplacements.

"Maïtri" est un lieu simple, chaleureux et authentique, parfait pour une escapade au vert, en couple, en famille ou en solo, tout en restant proche de toutes les commodités.

Bien-être & Retraites de yoga

Votre hôte, Sylvie, professeure de yoga diplômée, formatrice et yoga-thérapeute, propose sur demande :

- des séances de yoga personnalisées, adaptées à vos besoins,
- ainsi que la possibilité d'organiser une retraite de yoga sur mesure, seule ou en petit groupe, afin de vivre une parenthèse profondément ressourçante au rythme de la nature.

Plus d'informations sur son site : untempsdeyoga.fr



Infos sur l'établissement



Communs

A proximité propriétaire
Entrée indépendante
Jardin commun

Nos chambres d'hôtes sont situées à proximité de la maison du propriétaire, tout en offrant une entrée indépendante pour préserver votre tranquillité durant tout votre séjour.

Vous profiterez également d'un grand parc arboré, idéal pour se détendre, lire à l'ombre ou simplement apprécier les chants des oiseaux.



Activités

Les voyageurs peuvent aussi accéder — sur réservation — à une salle de yoga entièrement équipée, idéale pour des moments de pratique en autonomie ou pour profiter d'un espace calme dédié au recentrage.

Votre hôte, Sylvie, professeure et thérapeute en yoga, propose également des séances personnalisées et même des retraites sur mesure pour ceux qui souhaitent vivre une expérience plus profonde.



Réseaux



Stationnement

Parking privé



Services



Extérieurs





Chambre Karuna - Compassion



Chambre



2

personnes



1

chambre



12

m²

Chambres

Chambre(s): 1

Lit(s): 1

dont lit(s) 1 pers.: 0

dont lit(s) 2 pers.: 1

Charmante chambre pour deux personnes, décorée dans des tons doux et apaisants. Elle dispose d'un lit 140, de deux tables de chevet, d'une commode, d'un fauteuil confortable et d'une malle décorative. Un espace chaleureux et reposant, idéal pour une pause nature.

Salle de bains / Salle
d'eau

WC

Cuisine

Autres pièces

Media

Autres équipements

Chauffage / AC

Exterieur

Divers



Chambre Shanti - Paix



Chambre



3

personnes



1

chambre



12

m²

Chambres

Chambre(s): 1

Lit(s): 3

dont lit(s) 1 pers.: 3

dont lit(s) 2 pers.: 0

La chambre Shanti aux tons bleus, est pensée pour offrir calme et douceur. Elle comprend un lit simple (90 cm) , un lit superposé pour deux personnes, une commode idéale pour un séjour en solo, en duo ou en petite tribu. Une ambiance sereine pour se reposer en toute simplicité.

*Salle de bains / Salle
d'eau*

WC

Cuisine

Autres pièces

Media

Autres équipements

Chauffage / AC

Exterieur

Divers



Chambre Mudita - Joie



Chambre



2

personnes



1

chambre



10

m2

Chambres

Chambre(s): 1

Lit(s): 2

dont lit(s) 1 pers.: 2

dont lit(s) 2 pers.: 0

Chambre chaleureuse dans des tons dorés, idéale pour un séjour cosy. Elle dispose de deux lits simples (90 cm), d'une commode et d'un coin lavabo pratique pour une toilette légère. Un espace simple et accueillant pour se reposer en douceur.

Salle de bains / Salle d'eau

WC

Cuisine

Autres pièces

Media

Autres équipements

Chauffage / AC

Exterieur

Divers

A savoir : conditions de la location

Arrivée Arrivée : à partir de 17h (ou sur rendez-vous).

Départ Départ : avant 11h.

*Langue(s)
parlée(s)* Français

*Annulation/
Prépaiement/* Réservation : confirmée après accord du propriétaire.

*Dépot de
garantie* Paiement : règlement du séjour à l'arrivée (ou selon les modalités définies au moment de la réservation).

Annulation : merci de prévenir au plus tôt en cas de modification ou d'annulation de votre venue.

*Moyens de
paiement* Chèques bancaires et postaux Espèces
Virement bancaire

Petit déjeuner Chaque matin, un petit-déjeuner classique vous est proposé dans la cuisine commune, un espace convivial et lumineux où chacun peut commencer la journée en douceur.
Vous y trouverez boissons chaudes : thé ou café, pain, viennoiseries, beurre, confitures maison, ainsi que quelques produits simples pour bien démarrer la journée.

Un moment agréable et détendu, à partager ou à savourer en toute tranquillité avant de partir explorer les environs.

Ménage Les chambres sont nettoyées et préparées avec soin avant votre arrivée afin de vous garantir un séjour confortable et agréable.
Un service de ménage supplémentaire peut être organisé sur demande pour plus de confort.

*Draps et Linge
de maison* Draps et/ou linge compris
Le linge de lit et les serviettes sont fournis et changés selon la durée de votre séjour.

*Enfants et lits
d'appoints*

*Animaux
domestiques* Les animaux ne sont pas admis.
La maison d'hôtes abrite quelques chats amicaux qui circulent librement dans les espaces communs.
Ils font partie de l'ambiance chaleureuse du lieu, mais ne sont pas admis dans les chambres, afin de garantir le confort de tous les hôtes.

Tarifs (au 10/03/26)

Chambres d'hôtes Maïtri - Montpon-Ménesterol

n°1 : Chambre Karuna - Compassion . n°2 : Chambre Shanti - Paix . n°3 : Chambre Mudita - Joie .

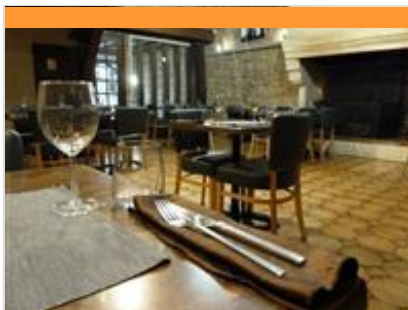
| Tarifs en €: | Tarif 1 nuit en semaine (L, M, M, J, D) | | | Tarif 1 nuit en weekend (V ou S) | | | Tarif 2 nuits weekend (V+S) | | | Tarif 7 nuits semaine | | |
|--|--|-----|-----|-------------------------------------|-----|-----|--------------------------------|-----|-----|-----------------------|-----|-----|
| | n°1 | n°2 | n°3 | n°1 | n°2 | n°3 | n°1 | n°2 | n°3 | n°1 | n°2 | n°3 |
| Unité de location | | | | | | | | | | | | |
| du 24/11/2025 au 31/12/2026 | 65€ | 90€ | 65€ | 65€ | 90€ | 65€ | | | | | | |

Mes recommandations

Guide Touristique

Carte Vélo Route Voie Verte

OFFICES DE TOURISME VALLÉE DE L'ISLE
WWW.TOURISME-ISLEPERIGORD.COM



Restaurant O Petit Gavroche

+33 5 53 80 04 01
10 rue Foch

2.8 km
📍 MONTPON-MENESTEROL 🍴 1

Au cœur de Montpon, le restaurant Ô Petit Gavroche vous accueille dans une ambiance conviviale et chaleureuse, portée par l'accueil attentionné d'Adeline et Julien. Ici, la cuisine traditionnelle se réinvente avec créativité, mêlant savoir-faire, imagination et belles présentations qui éveillent autant les yeux que les papilles. La salle, décorée avec goût, séduit par ses pierres apparentes et sa grande cheminée, qui apporte une atmosphère cosy et authentique, particulièrement appréciée en saison fraîche. Idéalement situé en centre-ville, Ô Petit Gavroche est une adresse de choix pour celles et ceux qui recherchent une cuisine soignée, un accueil de qualité et une ambiance pleine de charme. Réservation conseillée pour profiter pleinement de cette belle table montponnaise.



Restaurant La Petite Duche

+33 9 75 91 73 27

4.6 km
📍 EYGURANDE-ET-GARDEDEUIL 🍴 2

À Eygurande, Jérémie et Mathilde vous accueillent avec convivialité au restaurant La Petite Duche, pour un moment gourmand dans un cadre agréable et lumineux, largement ouvert sur un joli parc verdoyant. Idéalement situé sur l'axe principal traversant le bourg, l'établissement séduit par son atmosphère apaisante, accentuée par de grandes baies vitrées offrant une belle vue sur la nature environnante. En cuisine, le chef privilégie le circuit court et travaille des produits locaux de qualité, tels que le fromage de la Trappe ou encore l'esturgeon de Montpon. La carte évolue régulièrement, au fil des saisons pour proposer une cuisine sincère et savoureuse. En juillet et août, le dimanche soir, La Petite Duche vous propose des rendez-vous gourmands autour d'un Fish and Chips ou d'une pièce de bœuf, idéals pour prolonger le week-end dans une ambiance détendue.



Restaurant Le Barthomé

+33 5 53 80 56 12
1 rue de l'Armurier
<https://www.le-barthome.fr>

7.0 km
📍 SAINT-BARTHELEMY-DE-BELLECOURT 🍴 3

À seulement 9 km de Montpon, Le Barthomé vous accueille dans une ambiance chaleureuse pour savourer une cuisine maison généreuse et gourmande. Nous mettons à l'honneur les produits locaux de saison à travers nos plats du jour, nos burgers savoureux et nos pizzas artisanales. Le midi, laissez-vous tenter par nos assiettes de grillades, burgers, fish and chips et wraps, préparés avec soin. Le soir, découvrez les pizzas uniques de Dom, élaborées avec une farine complète bio, du levain naturel et une pousse lente pour un goût inimitable. Vous retrouverez aussi nos burgers, fish and chips, wraps et entrecôtes pour une expérience gourmande à toute heure. Venez partager un moment de plaisir autour de plats faits maison, entre tradition et créativité !



La Maison du Yoga

+33 6 01 72 48 66
Rue Simone Signoret
<https://www.untempsdeyoga.fr>

0.1 km
📍 MONTPON-MENESTEROL 🧘 1

Dans un parc arboré, la Maison du Yoga est lieu de ressource pour se reconnecter à soi et retrouver l'harmonie du corps-souffle et esprit. Des cours de yoga et des stages sont proposés toute l'année. Sylvie Chimbaud, professeure de yoga diplômée, formatrice de yoga et yoga thérapeute, sera votre hôte et enseignante de yoga. Les cours de yoga peuvent se dérouler : - en groupe : séance de 1h15 - en individuel (yogathérapie) : séance d'environ 1h permettant de répondre à des besoins plus spécifiques (grossesse, pathologies). Spécialisations : yoga enfants, yoga sur chaise et yoga du chant. La Maison du Yoga propose également en location une salle de pratique toute équipée, une cuisine ainsi que des hébergements sur place.



Aire de pique-nique Ménéstérol

Ménéstérol

2.0 km
📍 MONTPON-MENESTEROL 🌳 2

Espace ombragé avec tables de pique-nique en bord de rivière.

Mes recommandations (suite)

Guide Touristique

Carte Vélo Route Voie Verte

OFFICES DE TOURISME VALLÉE DE L'ISLE
WWW.TOURISME-ISLEPERIGORD.COM



Aire de jeux de la Base de Loisirs de Chandos

+33 5 53 82 23 77

Avenue André Malraux

<https://www.tourisme-isleperigord.com>

2.4 km

MONTPON-MENESTEROL



Aire de jeux pour enfants de la Base de Loisirs de Chandos, à proximité d'une aire de pique-nique de l'autre côté de la rivière Isle à Ménéstérol avec vue sur le barrage. Possibilité de randonner, de flâner, accès par une passerelle à la Vélo Route Voie Verte.



Base de loisirs de Chandos

+33 5 53 82 23 77

avenue André Malraux

<https://www.tourisme-isleperigord.com>

2.4 km

MONTPON-MENESTEROL



La base de loisirs de Chandos située en bord de rivière, est un espace idéal pour la promenade. Empruntez la passerelle et vous êtes au coeur de la ville. Elle est située sur le parcours de la Véloroute Voie Verte, idéal pour les balades à vélo en famille. Pour la pêche, le site est labellisé "parcours découverte famille et passion". Vous trouverez sur place : tables de pique-nique, espace jeux pour les enfants, skate park ... En juillet et août, la baignade est surveillée tous les après-midi sauf le lundi. Un point restauration est également sur le site. Côté animation, des concerts gratuits ont lieu tous les vendredis soirs ainsi que diverses activités associatives (brocantes, lotos...). Depuis la base de loisirs, vous pouvez faire une jolie balade le long de la rivière sur la servitude de marche pied, anciennement appelée "chemin de halage" pour rejoindre Vauclaire ou Marcillac.



Jeu de piste "Le défi des deux rives"

+33 5 53 82 23 77

Place Clemenceau

2.9 km

MONTPON-MENESTEROL



Le Défi des Deux Rives : une aventure inoubliable pour toute la famille ! Prêt(e) à découvrir Montpon autrement ? Partez à l'aventure avec ce jeu de piste conçu pour les 4-12 ans, idéal pour explorer la ville en famille ou entre amis. Ta mission : percer le secret de l'identité du mystérieux Grand Maître de la rivière. Mais attention, ce n'est pas une simple promenade ! Pour réussir, tu devras résoudre des énigmes, relever des défis et surtout, être attentif à tout ce qui t'entoure. Heureusement, tu ne seras pas seul ! Compte sur Flip-Flap la carpe, Gribouille la loutre ou encore Pikou le pigeon pour te guider tout au long de ton périple. Lance-toi dans cette aventure pleine de rires et de découvertes, où chacun peut participer et partager un moment unique en famille ou entre amis. Livret-jeu disponible à l'Office de Tourisme pour seulement 3 €. À toi de jouer !



Location de vélos à Ménéspilet

+33 6 62 16 99 11

rue des Marroux

3.6 km

MENESPLET



Situé sur l'itinéraire de la Véloroute Voie Verte de la Vallée de l'Isle, l'atelier de Francky vous propose la location de vélos électriques, vélos adultes et enfants. Pour vos balades en famille ou avec votre toutou, possibilité de louer une remorque. Livraison possible. Le + : Atelier de réparation, entretien, vente.



Gabare "Le Duellas"

+33 6 70 37 63 46

<http://www.moulin-duellas.fr>

6.1 km

SAINT-MARTIAL-D'ARTENSET



Embarquez à bord de la gabare "Le Duellas" et laissez-vous guider sur les traces des bateliers d'autrefois ! Offrez-vous une pause en pleine nature avec cette croisière apaisante qui vous plonge dans un univers où l'eau chuchote doucement à vos oreilles. Pendant 1h15, vous découvrirez les secrets de la rivière, tout en profitant d'un moment de calme et de sérénité. L'attraction principale de cette balade commentée ? Le passage d'une écluse manuelle, une expérience unique en Périgord ! C'est l'occasion de comprendre le fonctionnement de ces fascinantes structures hydrauliques et d'admirer le savoir-faire des bateliers d'antan. Sur le site, les possibilités sont multiples : offrez-vous une balade en canoë pour explorer les environs, détendez-vous sur la terrasse du restaurant "Le Duellas" ou partez à la chasse au trésor avec le parcours Terra Aventura pour une aventure ludique en famille !

Mes recommandations (suite)

Guide Touristique

Carte Vélo Route Voie Verte

OFFICES DE TOURISME VALLÉE DE L'ISLE
WWW.TOURISME-ISLEPERIGORD.COM



Servitude de marchepied Pont de Ménesplet-Vauclaire

+33 5 53 82 23 77

2.5 km
📍 MONTPON-MENESTEROL 🌳 1

Promenade de 12,5 km sur la servitude de marchepied (uniquement pédestre) du Pont de Ménesplet à Vauclaire : 6 départs sont possibles : Pont de Ménesplet, Marcillac (route Lawrence d'Arabie), Marcillac (route du Hameau de Marcillac), Ménéstérol, Chandos, Vauclaire. Cette servitude, reprenant l'ancien chemin de halage du temps où les gabares naviguaient sur l'Isle, permet une immersion dans une nature protégée. Ce chemin longeant la rivière est bordé de grands arbres dont les branches créent une ombre douce, parfaite pour échapper à la chaleur du soleil. Le doux murmure de l'Isle, à peine importuné par les hérons cendrés ou les martins pêcheurs, apaise l'esprit et invite à la détente.



Boucle de la Forêt à Beaupouyet

+33 5 53 81 73 87
Route du bourg

🌐 <https://tourisme-isleperigord.com>

12.3 km
📍 BEAUPOUYET 🌳 2

Jolie balade en forêt empruntant de larges chemins forestiers.



Les Etangs de la Jemaye

+33 5 53 06 80 17# +33 5 53 90 03 10

17.6 km
📍 LA JEMAYE 🌳 3

Le site du grand étang de la Jemaye, propriété du Conseil Général sur le canton de Ribérac, constitue un site naturel typique de la région de la Double: chapelet d'étangs, forêts étendues, prairies humides et parsemées,... Le site propose des activités très variées: chemins de randonnées, parcours de santé, sentier de découverte, baignades et commerces pendant la saison estivale. Surveillance de baignade assurée du 15 juin à fin août de 13h à 19h du lundi au vendredi et de 11h à 20h Week-end et fêtes. Le site a reçu le label Pavillon Bleu en 2015.

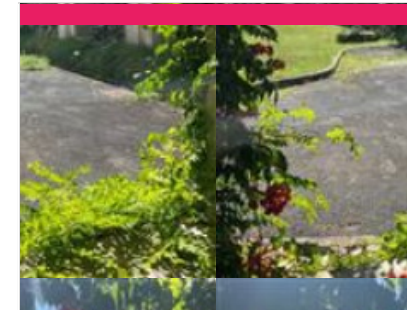


Les Orgues de Montpon-Ménéstérol

+33 5 53 82 23 77

🌐 <https://www.orguesmontponmenesterol.com>

2.7 km
📍 MONTPON-MENESTEROL 🏛️ 1



Visite guidée Chartreuse de Vauclaire

+33 5 53 82 23 77
CHS Vauclaire

2.8 km
📍 MONTPON-MENESTEROL 🏛️ 2

Mes recommandations (suite)

Guide Touristique

Carte Vélo Route Voie Verte

OFFICES DE TOURISME VALLÉE DE L'ISLE
WWW.TOURISME-ISLEPERIGORD.COM



Circuit coeur de village St Martial d'Artenset

+33 5 53 82 23 77

<https://www.tourisme-isleperigord.com>

4.8 km

SAINT-MARTIAL-D'ARTENSET  **3**



Moulin du Duellas

+33 6 70 37 63 46
le Duellas

<https://www.moulin-duellas.fr>

6.1 km

SAINT-MARTIAL-D'ARTENSET  **4**



Eglise de St Sauveur Lalande

+33 5 53 81 76 44 +33 6 31 66 65
93#+33 6 32 04 82 78

9.8 km

SAINT-SAUVEUR-LALANDE  **5**



Abbaye Notre Dame de Bonne Espérance

+33 5 53 80 82 50

Route de Bonne Espérance

<http://www.fromageriedelatrappe.com>

11.8 km

ECHOURGNAC  **6**



Ferme du Parcot

+33 5 53 81 99 28 +33 7 85 02 35
26

Chemin Abel Guionneau

<http://www.parcot.org>

14.3 km

ECHOURGNAC  **7**

Mes recommandations (suite)

Guide Touristique

Carte Vélo Route Voie Verte

OFFICES DE TOURISME VALLÉE DE L'ISLE
WWW.TOURISME-ISLEPERIGORD.COM



Château et Tour Michel de Montaigne

+33 5 53 58 63 93

Montaigne

<https://www.chateau-montaigne.com/>

19.7 km

SAINT-MICHEL-DE-MONTAIGNE



8



